

# webMethods for SAP

## INVESTITIONEN IN DIE INTEGRATION VON SAP-SYSTEMEN MAXIMAL AUSSCHÖPFEN

Mit webMethods for SAP bietet die Software AG eine umfassende Lösung für die Integration in SAP-Umgebungen. Die branchenführende ESB-Technologie der Software AG ist Bestandteil von webMethods for SAP und deckt alle Anforderungen an die Geschäftsintegration in SAP-Umgebungen ab. Die Anwendungs- und E-Standards-Adapter, die ebenfalls mit webMethods for SAP bereitgestellt werden, bieten alle Funktionen, die zur Integration von SAP mit den Systemen anderer Anbieter erforderlich sind.

webMethods for SAP ist eine aktualisierte Version des SAP Business Connector, der ursprünglichen Integrationslösung der SAP. Der Business Connector wurde als OEM-Version der webMethods-Integrationsplattform konzipiert und ist nach wie vor bei zahlreichen Kunden im Einsatz. webMethods for SAP ist eine moderne, äußerst leistungsstarke Lösung zur Integration von SAP- und Nicht-SAP-Anwendungen. Selbst für Unternehmen, die für SAP-Integrationsprojekte SAP NetWeaver Exchange Infrastructure (XI) einsetzen, ist webMethods for SAP ein unverzichtbares Werkzeug für die Integration von SAP- und Fremdsystemen sowie für die B2B-Integration.

Viele Business-Connector-Kunden haben die Erfahrung gemacht, dass sie bei der Migration von Business Connector auf SAP NetWeaver XI sämtliche Mappings, die sie mit dem Business Connector erstellt hatten, in XI neu entwickeln mussten. Dies bedeutet oft einen zusätzlichen Aufwand von mehreren Monaten.

SAP-Kunden, die Nicht-SAP-Anwendungen und externe Geschäftspartner mit Komponenten ihrer SAP-NetWeaver-Architektur integrieren möchten, bietet webMethods for SAP einen kostengünstigen, schnellen und effizienten XI-Migrationsansatz. webMethods for SAP umfasst eine zentrale Integrationsplattform sowie webMethods Trading Networks, das zusätzliche Funktionen für die Verwaltung von Geschäftsprozessen auch mit externen Handelspartnern, Lieferanten und Kunden bereitstellt.

Als Upgrade zum Business Connector bietet webMethods for SAP darüber hinaus Zugang zur gesamten webMethods-Produktpalette der Software AG. Unternehmen profitieren damit von den umfassenden Funktionen der webMethods-Lösung für das Management von Geschäftsprozessen, für die Überwachung von Geschäftsaktivitäten sowie für SOA-Governance.

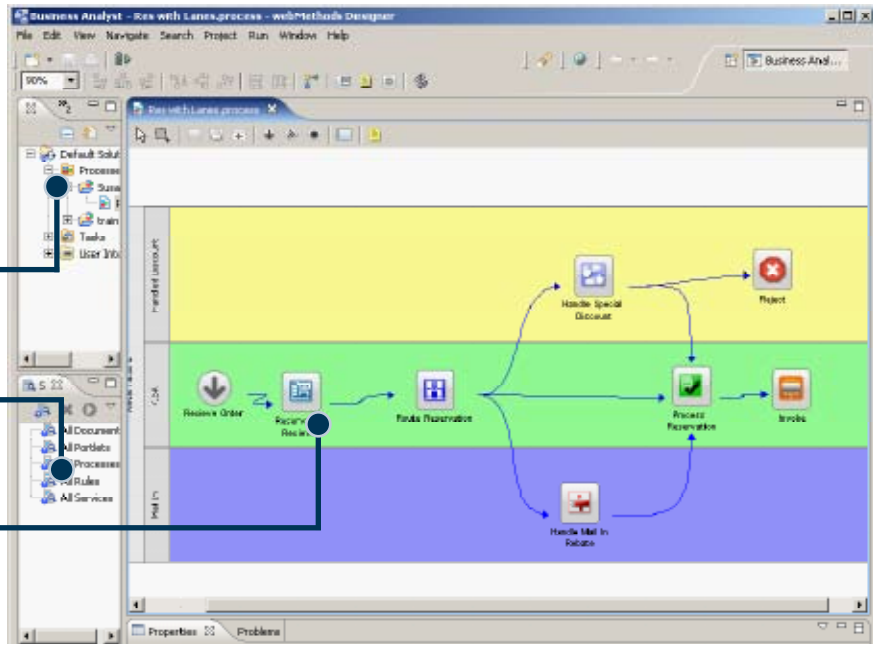
### VORTEILE

- Schnelle Implementierung: Abwärtskompatibilität zu SAP Business Connector beschleunigt die Implementierung, bestehende Implementierungen für SAP XI können weiterverwendet werden.
- Niedrige Betriebskosten: Kosteneffizient bei Implementierung und Betrieb. Keine zusätzlichen Gebühren für Nicht-SAP-Integrationen mit XI
- Erweiterte B2B-Funktionalität: webMethods for SAP umfasst eigene robuste Funktionen zum Management von Handelspartnern, einschließlich Nachrichtenpersistenz und einem zentralen System zur Erfassung von Partnertransaktionen.
- Bewährte Integrationstechnologie: Tausende von SAP-Kunden setzten mit den Hauptkomponenten der webMethods-Plattform erfolgreiche SAP-Integrationsprojekte um. Aufgrund der Erfahrungen aus diesen Projekten wurden diese Komponenten kontinuierlich optimiert.
- Minimales Risiko: Bestehende Integrationen können problemlos weiter genutzt werden, ohne dass vorhandener Code umgeschrieben oder ein neuer entwickelt werden muss.

Direkte Links zu den zugrunde liegenden Systemkomponenten.

Bereitstellung mit einem Klick – keine Programmierung erforderlich!

Visuelles Modellieren – entwickelt für Geschäftsanalysten.



EDI- und B2B-Transaktionen grafisch modellieren und verwalten

**FUNKTIONEN**

**Grafische Modellierung und Überwachung**

Durchdachte Lösung zur grafischen Modellierung: Geschäftsanalysten definieren und implementieren komplexe Prozessmodelle intuitiv. Dasselbe grafische Modell des Prozesses ist zur Laufzeit verfügbar, sodass Prozessverantwortliche den Status jedes Prozesses überwachen können.

Ansichten für Entwickler und Geschäftsanalysten: Vereinfachen die Zusammenarbeit von Designern und Entwicklern bei der Automatisierung eines Prozessmodells. Sobald ein Prozess von einem Geschäftsanwender entworfen wurde, stellen Entwickler einfach die zur Prozessumsetzung erforderlichen Zusatzinformationen bereit.

Automatisierte und manuelle Prozesse: Integrierte Point-and-Click-Funktion, Orchestrierung von Web-Services, Koordination von Prozessen, an denen Personen beteiligt sind, und von internen oder externen Systemen und Partnern. Vorhandene Tools zur Verwaltung von Geschäftsprozessen können weiter genutzt werden – ohne Neukonfiguration oder Neuimplementierung.

**Management von Handelspartnern**

Transaktionsanalyse: Ermittlung des Return on Investment aus der Zusammenarbeit mit

Handelspartnern, Überblick über die Informationskette und Analyse von Trends in Einkauf und Verkauf.

Schnelle Konfiguration von Handelspartnern: Erstellung von Profilen für Handelspartner, jedem Partner können im Laufe der Zeit Hunderte von Kontakten zugeordnet und nach Kategorien wie Branchenexperte, Technik und Finanzen gruppiert werden. Zudem unterstützen die Profile zahlreiche Versand- und Standortoptionen zum Verschicken von Dokumenten an Partner.

**Unterstützung von Standards**

B2B- und vertikale Standards: webMethods unterstützt zahlreiche etablierte und neuere Web-Services-, E-Business- und Technologiestandards, wie EDI, RosettaNet, CIDX ChemieStandards, SWIFT und ebXML.

XML und Web-Services: Die Standards für XML und Web-Services sind in der webMethods-Plattform integriert. webMethods gehörte zu den „XML-Pionieren“ und hat die WIDL (Web Interface Definition Language) – den Vorgänger von WSDL – beim W3C eingereicht.

Sicherheitsstandards: Bei der Kommunikation mit Kunden, der Bearbeitung von Transaktionen oder dem Austausch sensibler Dokumente ist gewährleistet, dass Daten sicher, authentisch

und über autorisierte Personen ausgetauscht werden. Die Lösungen der Software AG unterstützen Sicherheitsstandards wie WS-Security und SAML.

**Grafische Oberfläche zur Benutzerverwaltung**

Benutzerverwaltung: Zur Verwaltung, Überwachung und Diagnose der Plattform steht eine webbasierte grafische Benutzeroberfläche zur Verfügung.

Auf unserer Webseite finden Sie eine Niederlassung der Software AG in Ihrer Nähe: [www.softwareag.com](http://www.softwareag.com).

Die Software AG bietet ihren weltweit 4.000 Kunden Infrastruktursoftware für Geschäftsprozesse – zur Flexibilisierung von IT-Infrastrukturen und zur Optimierung von Geschäftsabläufen. Wir richten die IT an den Unternehmenszielen unserer Kunden aus und unterstützen sie dabei, Kosten zu reduzieren und die Effizienz zu steigern.

Mit unserer führenden Infrastruktursoftware für Geschäftsprozesse integrieren und modernisieren Unternehmen Daten und IT-Systeme. In serviceorientierten Architekturen (SOA) erreichen sie eine Flexibilität ihrer IT-Systeme, wie sie bislang nicht möglich war; unsere Produkte für Business Process Management (BPM) sorgen für eine zügige Erstellung neuer Geschäftsprozesse.

Seit 40 Jahren sind wir erfolgreich in der IT-Branche tätig und bieten unseren Kunden eine zuverlässige Plattform, damit sie heute und in Zukunft ihre Unternehmensziele schneller erreichen.

Software AG – Get There Faster.

© 2009 Software AG  
Alle Rechte vorbehalten. Software AG und alle Produkte von Software AG sind Marken oder eingetragene Marken von Software AG. Andere Produkt- und Unternehmensnamen können Marken der jeweiligen Markeninhaber sein.