



Customer Reference Story | Suva | Versicherungen | Enterprise Architecture Management Solution und ARIS Platform

VERSICHERUNGSUNTERNEHMEN VERBESSERT AGILITÄT MIT ENTERPRISE ARCHITECTURE MANAGEMENT

Herausforderung:

Beim Schweizer Versicherungsunternehmen Suva war nicht hinreichend transparent, wie präzise und flexibel die recht heterogene Suva-IT die Geschäftsanforderungen des Unternehmens abdeckte. Daher suchte das Unternehmen nach einer Lösung, die eine ganzheitliche Sicht auf das Zusammenspiel von Business und IT ermöglichen würde.

Lösung:

Nach einem sorgfältigen Auswahlprozess entschied sich die Suva für die Enterprise Architecture Management Solution auf Basis der ARIS Platform. Diese Lösung bietet eine zentrale Plattform mit einem einheitlichen Repository für Fachbereiche und IT; außerdem umfasst sie vielfältige Design-, Modellierungs- und Reportingfunktionen für die unterschiedlichen Interessengruppen. Die Einführung erfolgte gemeinsam mit den Beratern von IDS Scheer Consulting, einer Marke der Software AG, auf Grundlage der „ARIS-Value-Engineering“-Methode.

Ergebnisse:

- Klarheit darüber, wie mit vorhandenen Systemen neue Geschäftsanforderungen erfüllt werden können
- Schnellere Reaktion der IT auf die Anforderungen der Fachabteilungen
- Niedrigere Arbeitsbelastung in der IT, da Mitarbeiter webgestützte Inventare aller IT-Systeme und ihrer Komponenten selbst anlegen und pflegen können
- Einheitliche Dokumentationsmethodik für Business Process Management (BPM) und IT-Architekturmanagement während des gesamten Lebenszyklus eines IT-Systems
- Höhere Planungssicherheit, minimales Projektrisiko
- Schnelle, erstklassige Implementierung aufgrund der hohen Kompetenz von IDS Scheer Consulting
- Stabiler, zukunftssicherer Wachstumspfad zu mehr Transparenz und Flexibilität

suva

Mehr als eine Versicherung

Die Suva ist ein selbständiges Unternehmen des öffentlichen Rechts und versichert rund 115.000 Unternehmen bzw. 2 Millionen Berufstätige und Arbeitslose gegen die Folgen von Unfällen und Berufskrankheiten. Im Auftrag des Bundes führt sie auch die Militärversicherung. Die Dienstleistungen der Suva umfassen Prävention, Versicherung und Rehabilitation. Die Suva arbeitet selbsttragend, ohne Subventionen. Gewinne kommen den Versicherten zugute. Im Verwaltungsrat sind Arbeitgeber, Arbeitnehmer und der Bund vertreten.

Get There Faster.™

„Die ARIS EAM Solution schafft eine gemeinsame Sprache für Business und IT und wird künftig als zentrales Planungsinstrument an der Schnittstelle zwischen Fachbereich und Informatik eingesetzt. Die Lösung erfüllt genau das, was wir im Sinne einer exzellenten Unternehmensführung gesucht haben.“

Dr. Daniel Hanhart, Leiter Architekturmanagement, Suva

IT für eine exzellente Unternehmensführung

Als obligatorische Unfallversicherung steht die Suva im besonderen Fokus der schweizerischen Öffentlichkeit. So verwaltet das öffentlich-rechtliche Unternehmen ein Prämienvolumen von gut vier Milliarden Franken. Die vor allem von Industrie- und Gewerbebetrieben mit tendenziell hohen Berufsunfall- und Berufskrankheitsrisiken für ihre zwei Millionen Beschäftigten aufgebracht Gelder sind hierbei so kosten- und beitragsfiziell wie möglich zu verwalten. Und dies gelingt der Suva in ganz hervorragender Weise. Nicht umsonst wurde das Unternehmen mit dem unabhängigen ESPRIX Award 2009 ausgezeichnet, dem Schweizer Qualitätspreis für Business Excellence.

Business braucht IT-Architekturmanagement

Der erfolgreiche Einsatz der ARIS-BPM-Lösungen bereits seit 2003 ist ein Beleg dafür, wie wichtig der Suva das Zusammenspiel zwischen Business und Informationstechnologie für eine vorausschauende und nachhaltige Unternehmensführung ist. Die IT-Architektur des Unternehmens allerdings ist über die Kernsysteme für Prävention, Versicherungsmanagement und Rehabilitation sowie diverse Querschnittssysteme hinweg durch heterogene Soft- und Hardwarekomponenten unterschiedlichster Hersteller gekennzeichnet. „Dies war ein wesentlicher Grund dafür, dass in der Vergangenheit nicht transparent und ersichtlich war, ob die Geschäftsstrategie tatsächlich optimal durch die IT unterstützt wurde. Insbesondere wollten wir einen gründlicheren Überblick darüber haben, wie die vorhandenen Systeme für die schnelle und flexible Unterstützung neuer Geschäftsanforderungen genutzt werden könnten“, erläutert Dr. Daniel Hanhart, Leiter Architekturmanagement.

Team Architektur-Management



(v. l. n. r.): Falk Neubauer | André Kunz | Andreas Imlig | Kurt Bösch | Dr. Daniel Hanhart | Vincent Lampérière

Nach ersten Erfahrungen in kleinerem Rahmen startete die Suva eine gründliche Evaluierung der führenden EAM-Lösungen, um das IT-Architekturmanagement selbst und dessen Zusammenspiel mit der Geschäftsprozessebene nachhaltig zu verbessern. Im Ergebnis fiel die Entscheidung erneut auf IDS Scheer und die 'ARIS EAM Solution'. Neben der umfassenden Funktionalität dieser Lösung, ihrer Skalierbarkeit für große Anwenderzahlen und der transparenten Preisgestaltung für Lizenzen und Services betont Hanhart insbesondere das Know-how und die Projektkompetenz der Berater von IDS Scheer Consulting. Mit Hilfe ihres Vorgehensmodells 'ARIS Value Engineering for EAM' konnten bereits die ersten Projekte schnell

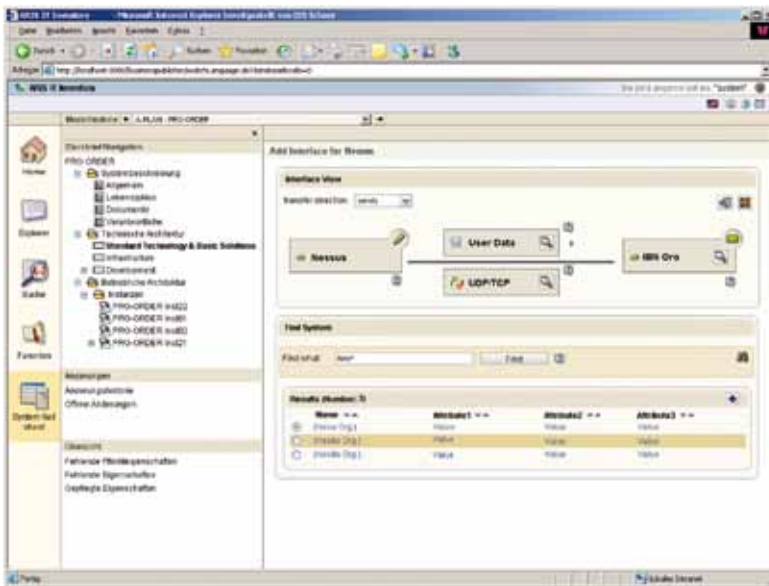
und sicher zum Erfolg geführt werden – angefangen bei der Migration der schon erarbeiteten EAM-Inhalte aus dem bisherigen Tool über die ersten benutzerspezifischen Reportingfunktionen bis hin zum Mapping dokumentierter IT-Komponenten auf Geschäftsprozessebene.

Schulterschluss von Business und IT

Laut Hanhart sind die Vorteile der neuen Lösung in Sachen Transparenz, Vereinfachung und Flexibilität vielfältig. Mit Hilfe eines zentralen Unternehmensarchitekturmodells als einheitlicher Dokumentationsplattform können schon bei Projektstart Abhängigkeiten erkannt werden. Ebenso ist es

ARIS IT Inventory

Mit ARIS IT Inventory lassen sich unter anderem die Schnittstellen zwischen Anwendungssystemen definieren und beschreiben.



möglich, Redundanzen in der IT-Landschaft sowie Prozesse mit ungenügender IT-Unterstützung zu erkennen. Und schließlich können bestehende Applikationen zielgerichtet entkoppelt und Modularisierungskandidaten identifiziert werden – entscheidend für den Aufbau einer serviceorientierten Architektur, in der sich auch die Zusammenarbeit von Fachbereichen und IT ändern wird. Statt eines technologiegetriebenen Ansatzes wird es laut Hanhart künftig einen von der IT moderierten Prozess geben: von der Erhebung der Geschäftsprozesse über die Ableitung fachlicher Funktionen bis hin zur Identifikation geeigneter fachlicher Services. Lediglich das, was den Fachbereichen aus einer Bibliothek mit fachlichen

Services nicht geboten werden kann, wird von der IT noch gesondert implementiert. „Insgesamt können wir damit auf neue Geschäftsanforderungen viel schneller reagieren, und dies bei höherer Planungssicherheit und minimalem Projektrisiko“, resümiert Hanhart.

ZENTRALE KOMPONENTEN



Die **Enterprise Architecture Management Solution** vereint die marktführende Software für das Management von Unternehmensarchitekturen mit einer bewährten Methode, Best Practices und erstklassigem Know-how.

ARIS IT Architect und **ARIS IT Designer** für Analyse, Modellierung, Design und Kontrolle von IT-Infrastrukturen.

ARIS IT Inventory für den dezentralen, webgestützten Aufbau und die Pflege von IT-Inventaren, um eine qualitativ hochwertige Datenbasis für die IT-Planung und die Einhaltung von Governance-Richtlinien zu erhalten.

Die Berater von **IDS Scheer Consulting** nutzten bei der Implementierung der Lösung bei Suva die bewährte ARIS-Value-Engineering-Methode.

Take the next step to get there - faster.

ÜBER SOFTWARE AG

Software AG ist weltweit führend im Bereich Business Process Excellence. Seit über 40 Jahren steht unser Name für Innovation: Adabas, die erste transaktionale Hochleistungsdatenbank, ARIS, die erste Plattform zur Analyse von Geschäftsprozessen, und webMethods, der erste B2B-Server und die erste SOA-basierte Integrationsplattform. Wir liefern unseren Kunden Produkte, Lösungen und Services für das Management von Geschäftsprozessen (BPM), die sich durch eine hohe Benutzerfreundlichkeit bei niedriger Total-Cost-of-Ownership auszeichnen und die vollständige Lieferkette abdecken.

Unsere branchenführenden Marken ARIS, webMethods, Adabas, Natural und IDS Scheer Consulting fügen sich zu einem einzigartigen Portfolio zusammen. Wir bieten Software und Services für den Entwurf von Prozess-Strategien sowie das Design, die Implementierung und die Überwachung von Prozessen; SOA-basierte Integration und Datenmanagement; prozessgesteuerte SAP-Implementierung sowie strategische Prozessberatung und Dienstleistungen. Unser umfangreiches Angebot an Software und Services ermöglicht unseren Kunden, ihre Geschäftsergebnisse schneller zu erreichen.

Software AG - Get There Faster

© 2011 Software AG. All rights reserved. Software AG and all Software AG products are either trademarks or registered trademarks of Software AG. Other product and company names mentioned herein may be the trademarks of their respective owners.