



Платформа webMethods Business Process Management

ВЗГЛЯНИТЕ НА СВОЙ БИЗНЕС ПОД НОВЫМ УГЛОМ И ДОБЕЙТЕСЬ НЕОБХОДИМОЙ ГИБКОСТИ, ЧТОБЫ РЕАГИРОВАТЬ НА ОТКРЫВАЮЩИЕСЯ ВОЗМОЖНОСТИ ЗАВТРАШНЕГО ДНЯ – КАК МОЖНО БЫСТРЕЕ

Наиболее новаторские компании опираются в конкурентной борьбе не только на продукты, которые они производят и продают – их конкурентные преимущества определяются тем, насколько эффективно они это делают и насколько оперативно реагируют на возникновение проблем, а также выявляют новые возможности.

С платформой webMethods Business Process Management Suite (BPMS) компании Software AG вам будет значительно проще понять, каковы возможности для повышения производительности, модернизации модели бизнеса и реализации инициатив по привлечению клиентов. Вы сможете быстро и без серьезных затрат времени и средств предлагать новые решения.

Для того, чтобы приступить к совершенствованию ваших процессов, необходимо понять, как они функционируют сейчас. С помощью webMethods BPMS, вы получите четкое представление о том, какие области нуждаются в радикальном улучшении. Многофункциональный интерактивный инструментариум помогает быстро выявить первопричины проблем в процессе.

Встроенная функция 'Guided Process Improvement' и средства имитационного моделирования позволяют вам быстро определить план совершенствования процессов и организовать совместную работу в этом направлении. webMethods BPMS дает вам представление, руководствуясь которым можно выявить и исправить операционные проблемы, возникающие изо дня в день. Вы начнете также проводить совершенствования, направленные на долгую перспективу и обеспечивающие устойчивые преимущества перед конкурентами.

Вкладывать средства в большое число инструментов, каждый из которых удовлетворяет тем или иным потребностям вовлеченных в процесс сотрудников, клиентов или разных типов процессов, неэффективно. Вместо этого webMethods BPMS предоставляет в ваше распоряжение унифицированную платформу совершенствования процессов, которая удовлетворяет потребностям всех пользователей, от ИТ-разработчиков и бизнес-аналитиков до руководителей конкретных направлений бизнеса и сотрудников, занятых в процессах.



По оценке Forrester Research, пакет webMethods BPM – лидер в области BPMS, ориентированных на интеграцию, и BPMS, ориентированных на взаимодействие с людьми.

ОСНОВНЫЕ ПРЕИМУЩЕСТВА:

- Достижение большей операционной эффективности благодаря автоматизации системных операций и управлению взаимодействием людей на протяжении всего бизнес-процесса.
- Раннее выявление проблем при работе с клиентами и контроль за соблюдением соглашений об уровне обслуживания (SLA – Service Level Agreement) благодаря мониторингу бизнес-активности и получению предупреждений о возможных проблемах до их возникновения.
- Реагирование на меняющиеся рыночные условия и конкурентную ситуацию благодаря инструментарию управления бизнес-правилами, позволяющему бизнес-пользователям самостоятельно вносить изменения, не затрагивая базовую инфраструктуру.
- Ускоренная реализация новых бизнес-проектов благодаря возможности визуального моделирования процессов на основе drag-and-drop, встроенным средствам имитационного моделирования и быстрой разработки пользовательских интерфейсов.
- Снижение затрат времени и средств на разработку за счет интеллектуальных возможностей поиска и повторного использования имеющихся ресурсов, таких как процессы и web-сервисы.
- Получение ожидаемых показателей отдачи от инвестиций (ROI) за счет использования лучшего отраслевого опыта и индивидуального подхода к вашему BPM-проекту.

Независимо от того, вовлечены ли в процесс люди, контент или системы, webMethods BPMS предоставляет лучшие в своем классе возможности.

Многие отраслевые аналитики признают webMethods лидером в области BPM. И это не только благодаря нашей лидирующей технологии, но также нашей способности внедрить в процесс наш отраслевой опыт для ускорения реализации и получения результатов.

ОСНОВНЫЕ ХАРАКТЕРИСТИКИ

Совместная работа при моделировании и оркестровке процессов

- Унифицированная среда проектирования и разработки позволяет описать все аспекты процесса (модели, ролевую структуру, деревья показателей эффективности, пути переходов, пользовательские интерфейсы, имитационные модели) в рамках одного инструментария на базе Eclipse, поддерживающего представления для бизнес-пользователей и технических специалистов.
- Готовые модули, такие как наборы показателей эффективности и шаблоны процессов, реализующие наилучшие отраслевые сценарии, помогают ускорить всестороннее совершенствование процессов.
- Среда оркестровки корпоративного уровня позволяет управлять сложными процессами, обеспечивая гарантированную высокую производительность и масштабируемость.

Имитация и тестирование процессов

- Моделирование и визуализация функционирования новых и усовершенствованных процессов, а также результата перераспределения ресурсов с помощью многофункциональной графической среды имитационного моделирования.
- Определение узких мест в процессах, прогнозирование их поведения в различных сценариях, оценка общей стоимости процесса и уровня использования ресурсов в нем (как людских, так и системных).
- Сравнение производительности, характера использования ресурсов, затрат на модели двух или более процессов или на различных версиях одного и того же процесса.
- Визуализация фактического исполнения процессов в ходе имитации с помощью анимированных диаграмм производительности, формирование отчетов по результатам имитационного моделирования на основе готовых шаблонов.

Быстрая разработка приложений и пользовательских интерфейсов

- Многофункциональные интерактивные пользовательские интерфейсы (UI) обеспечивают скорость, производительность и графическую поддержку взаимодействия с пользователем, которая считается свойственной только настольным системам.
- Инструментарий для создания приложений Web 2.0 и пользовательских интерфейсов без кодирования позволяет легко разрабатывать многофункциональные приложения и интерфейсы с применением более чем 200 графических компонентов.
- Поскольку система webMethods BPMS полностью интегрирована с другим продуктом платформы webMethods, любой сервис, созданный в рамках платформы, может быть задействован при разработке композитных приложений с помощью drag-and-drop.
- В пакет входят также развитая система управления пользователями, гибкие возможности персонализации, система разграничения полномочий на базе ролей и встроенные средства управления документами и поддержки совместной работы.

Поддержка заданий, выполняемых людьми, и средства совместной работы

- Интуитивные интерфейсы конечных пользователей предоставляют участникам процесса всю информацию, необходимую для совместной работы и выполнения назначенных заданий в соответствии с описанным регламентом.
- Базовые и расширенные возможности по распределению заданий между участниками процесса позволяют организовать работу в больших коллективах с изменяющимися ролями и ответственностью.
- Пользовательские и бизнес-календари позволяют рациональнее распределить работу между людьми, которые действительно способны выполнить то или иное задание.
- Встроенные средства управления документами позволяют автоматизировать процессы, в которых требуется соблюдение корпоративных процедур, нормативных документов, отраслевых стандартов. Предоставляется полная поддержка жизненного цикла документов (регистрация входящих/исходящих документов, версияльность и т.д.).
- Средства анализа распределения заданий позволяют сформировать представление о том, каким образом деятельность людей влияет на работу процесса, что помогает сотрудникам лучше расставлять приоритеты, а менеджерам – более эффективно координировать загрузку специалистов.

Управление бизнес-правилами

- Полностью интегрированная в пакет машина бизнес-правил от одного из ведущих вендоров поддерживает высокий уровень автоматизации и контроля для принятия бизнес-решений в рамках процессов.
- Бизнес-пользователи могут составлять правила, управлять ими и модифицировать их для достижения большего соответствия изменяющимся требованиям бизнеса и получения конкурентных преимуществ. Эти операции не требуют вмешательства в техническую реализацию процесса и могут быть выполнены без помощи ИТ-специалистов.

Мониторинг бизнес-активности (Business Activity Monitoring, BAM)

- Графический инструментарий, ориентированный на бизнес-пользователей, позволяет выявлять узкие места в процессах и помогает установить первопричины ошибок и проанализировать их последствия.
- Непрерывный мониторинг процессов фиксирует сбои и формирует предупреждения об ошибках в реальном времени.
- Встроенные средства анализа показателей эффективности выполнения заданий обеспечивают детальное представление о том, как работают исполнители, вовлеченные в процесс.
- Встроенные аналитические средства собирают количественные и временные метрики и информацию об ошибках в процессах и формируют базисные значения

показателей, характеризующие стабильную деятельность предприятия с учетом сезонных колебаний.

- Автоматически рассчитываемые отклонения показателей эффективности от базисных значений служат ранними индикаторами возможных проблем в процессах

Библиотека метаданных для повторно используемых ресурсов

- Библиотека метаданных фиксирует и хранит метаданные о разрабатываемых вами ресурсах, облегчая повторное использование бизнес-сервисов, правил и других ресурсов.
- Доступные для повторного использования процессы, подпроцессы, сервисы отображаются в форме единого предоставления всех ресурсов. Достаточно перетащить мышью требуемый ресурс на модель процесса.
- Библиотека метаданных позволяет управлять и отслеживать зависимости между разрабатываемыми ресурсами и анализировать их влияние друг на друга в ходе внесения изменений в конфигурацию процесса.
- Возможности простановки тегов позволяют вводить собственные правила каталогизации ресурсов и применять их в процессе разработки.
- Многофункциональные средства поиска и графической навигации по метаданным, настроенным тэгам и структуре взаимного влияния ресурсов существенно ускоряют выявление, повторное использование и управление жизненным циклом ресурсов ваших процессов.

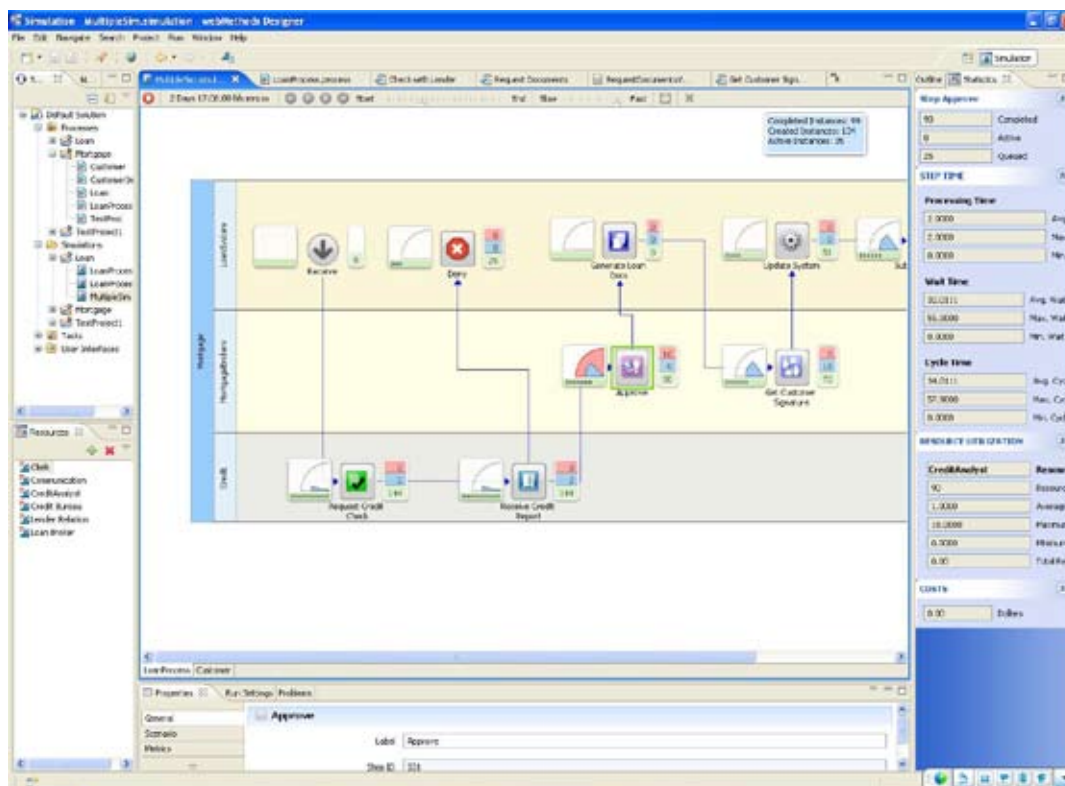
Лидер в области пакетов BPM, ориентированных на интеграцию, по оценке Forrester Wave

Лидер в области пакетов BPM, ориентированных на человека, по оценке Forrester Wave

Высший балл за предложения в области SOA и BPM в рейтинге AMR Research

Лучший механизм SOA BPM, по оценке Web Services Journal, выбор читателей

Лучший в своем классе, 11 категорий, выбор читателей 2007 SOAWorld



Моделирование и визуализация функционирования новых и усовершенствованных процессов, а также результата перераспределения ресурсов с помощью многофункциональной графической среды имитационного моделирования.



Постоянный мониторинг определяет сбои процесса и выработывает предупреждения об ошибках в реальном времени.

Надежная системная интеграция

- Корпоративная платформа интеграции включает в себя корпоративную сервисную шину (Enterprise Services Bus), высокоскоростную систему обмена сообщениями, шлюз B2B, поддержку EDI совместной работы и сотни адаптеров приложений для выполнения межсистемных задач процессов.
- Архитектура SOA корпоративного класса предоставляет реестр сервисов, репозиторий и полное управление жизненным циклом SOA.

Богатый опыт работы в различных отраслях и проверенная методология

- Эксперты Software AG и компаний-партнеров, обладающие богатым опытом в области процессного управления и внедрения BPM помогут вам до начала работ определить лучшую стратегию внедрения, разработать полную бизнес-модель, а также просчитать отдачу от инвестиций в ваш проект.
- Глобальная группа профессиональных услуг, используя проверенную методологию и опираясь на многолетний опыт практической работы, поможет вам быстрее получить значимые для бизнеса результаты.

Сделайте следующий шаг, чтобы быстрее добиться результата.

ДЛЯ ПОЛУЧЕНИЯ БОЛЕЕ ПОЛНОЙ ИНФОРМАЦИИ, ПОЖАЛУЙСТА, ОБРАЩАЙТЕСЬ:

Представительство Software AG в России и СНГ
125080, Москва, Россия, ул. Сурикова, 24
Тел +7 (499) 158 99 30, +7 (495) 937 33 39
sagren@softwareag.com
www.softwareag.com

О SOFTWARE AG

Компания Software AG – крупнейший в мире независимый поставщик инфраструктурного программного обеспечения для бизнеса. Более 4000 наших клиентов из разных стран мира достигли значительных результатов в бизнесе благодаря модернизации и интеграции своих ИТ-систем, а также быстрого внедрения новых систем и процессов, соответствующих растущим требованиям бизнеса.

Спектр наших предложений включает лучшие в своем классе решения для обработки данных, внедрения сервис-ориентированной архитектуры и усовершенствования бизнес-процессов. Сочетание проверенных технологий с отраслевым опытом и передовыми методами позволяет нашим клиентам усовершенствовать свою деятельность и выиграть в конкурентной борьбе.

Software AG – Get There Faster

© 2007 Software AG. Все права защищены. Software AG и все продукты Software AG – это либо торговые марки, либо зарегистрированные торговые марки Software AG. Другие упомянутые здесь названия продуктов и компаний могут быть торговыми марками их соответствующих владельцев.