

ADABAS UND NATURAL

Produktstrategie

DIE ZUKUNFT VON ADABAS UND NATURAL

Innovationen, die mit Ihrem Unternehmen wachsen

Seit mehr als vier Jahrzehnten entwickeln und betreiben Unternehmen auf der ganzen Welt ihre geschäftskritischen Anwendungen mit Adabas und Natural. Im Laufe der Zeit entwickelte sich die Welt weiter und mit ihr die Technologie. So stellte auch die Software AG kontinuierlich neue Produkte und Funktionen bereit, damit die zentralen Geschäftsanwendungen Ihres Unternehmens flexibel bleiben und mit Ihrem Unternehmen wachsen und sich verändern können. Die Software AG hat eine klare Vision für Adabas und Natural: Wir wollen zur Umsetzung Ihrer Ziele und Zukunftspläne beitragen. Adabas und Natural sind darauf ausgelegt, die Lebensdauer, die Anpassungsfähigkeit und die Wirtschaftlichkeit Ihrer Kernanwendungen langfristig zu sichern.

Deshalb unterstützen wir Sie dabei, das geschäftskritische Know-how Ihrer Mitarbeiter an die nächste Generation weiterzugeben. Wir gewährleisten, dass Adabas und Natural einfach anzuwenden sind und so auch Neuanwender ansprechen. Das Entwicklungspotenzial von Anwendungen hängt auch in der Zukunft

davon ab, wie gut sie mit neuen Technologien und Konzepten wie SOA, BPM und Governance harmonieren. Die Vereinfachung des Entwicklungs- und Managementprozesses durch Automatisierung wird zu Kostensenkungen führen und sowohl den System-Lebenszyklus als auch den laufenden Betrieb effizienter und transparenter machen.

Mit dieser Vision vor Augen wird die Software AG auch weiterhin Produktinnovationen anbieten, die ein verlässliches Wachstum und die Verfügbarkeit Ihrer Adabas- und Natural-Systeme garantieren. Die Leitprinzipien für neue Produktentwicklungen sind:

- Benutzerfreundlichkeit
- Interoperabilität
- Effizienz und Transparenz

Dieses Strategiepapier* erläutert die Produktvision und Strategie für Adabas und Natural. Es soll Ihnen einen Einblick geben, wie die Software AG Ihre zukünftigen Anforderungen erfüllen wird und Ihnen zeigen, dass Ihre Investition in Adabas und Natural heute und in Zukunft dem Wachstum Ihres Unternehmens dienen wird.

Der Know-how-Transfer auf die nächste Generation sichert das zukünftige Wachstum Ihres Unternehmens.

*Dieses Dokument stellt die aktuelle Sichtweise der Software AG auf ihre geplante zukünftige Produktentwicklung dar. Es dient lediglich Informationszwecken und ist nicht als bindende Zusage der Software AG zu verstehen. Die Software AG übernimmt mit diesem Dokument weder ausdrückliche noch stillschweigende Garantien.



NEUE ENTWICKLUNGEN

Wer ist die Software AG?

Seit über 40 Jahren stellen wir unseren Kunden innovative Lösungen bereit, mit denen sie ihre Geschäftsziele schneller erreichen.

ARIS – Integrierte Software für die kontinuierliche Transformation und Optimierung von Prozessen

CENTRASITE – Das erste standardbasierte Registry/Repository für SOA

ADABAS – Das umfassendste Datenmanagementsystem der Welt

NATURAL – Hochproduktive Umgebung für Entwicklung und Einsatz von Anwendungen

WEBMETHODS – Die weltweit führende integrierte SOA- und BPM-Suite

Warum Software AG?

PLATTFORMUNABHÄNGIG – Unsere herstellerneutrale Plattform hilft Ihnen, Ihre vorhandenen Softwaresysteme maximal auszuschöpfen – und mit ihnen zuverlässig auch ambitionierte Ziele zu erreichen.

SCHNELLE ERGEBNISSE – Unsere vorkonfigurierten Funktionen und offenen, standardbasierten Lösungen bringen Sie Jahre oder sogar Monate schneller als branchenüblich in die Renditezona. Hier erfahren Sie mehr über die Erfolge unserer Kunden: www.softwareag.com/customers.

SO GLOBAL WIE IHR GESCHÄFT – Wir haben mehr als 65 globale Geschäfts- und Technologiepartner, 10.000 Kunden in 70 Ländern und gehören zu den 25 größten Softwareanbietern der Welt.

STABILITÄT – Umsatzwachstum und Wirtschaftlichkeit der Software AG sind in der Branche unübertroffen – unser Umsatz hat sich in den letzten fünf Jahren mehr als verdoppelt.

NaturalONE

NaturalONE ist eine hochproduktive integrierte Entwicklungsumgebung (Integrated Development Environment, IDE) für die Programmierung und das Testen von Anwendungen. NaturalONE basiert auf Open-Source-Eclipse und trägt wesentlich dazu bei, auch die nächste Generation von Mitarbeitern für Natural zu begeistern. Mit NaturalOne stellen Sie Objekte als Web-Services bereit und programmieren Rich Web Interfaces. Daraus entstehen Systeme, die nicht nur unternehmensweite SOA und BPM unterstützen, sondern auch für die Fachanwender attraktiv sind.

Data Archiving for Adabas

Dieses moderne browserbasierte Softwarewerkzeug entfernt selten genutzte Daten aus unterschiedlichen Plattformen und Datenbanken und führt sie in einem Archiv zusammen. Es bietet automatisierte Archivierungsfunktionen und robuste Funktionen für Suche, Verifizierung, Extrahierung, Wiederherstellung und Disaster Recovery. Durch die Archivierung von Daten erhöhen Sie die Leistung und Verfügbarkeit Ihrer Anwendungen und senken gleichzeitig die Hardwarekosten.

Optimize for Infrastructure

Diese Lösung zur Überwachung Ihrer Infrastruktur verschafft Ihnen in einer einheitlichen browserbasierten Umgebung in Echtzeit einen Überblick über die Performance von Adabas, Natural, webMethods ApplinX und EntireX. Optimize for Infrastructure erkennt und prognostiziert Muster im Systemverhalten und informiert Sie über mögliche Probleme – bevor es zu kostspieligen Ausfällen kommt.

Und die Integrationsgeschichte geht weiter...

Durch die fortschreitende Integration von Adabas und Natural mit den anderen marktführenden Technologien der Software AG (sprich webMethods, CentraSite und ARIS) werden unsere Kunden in Zukunft service- und prozessorientierte Geschäftsanwendungen noch schneller entwickeln und anbieten können.

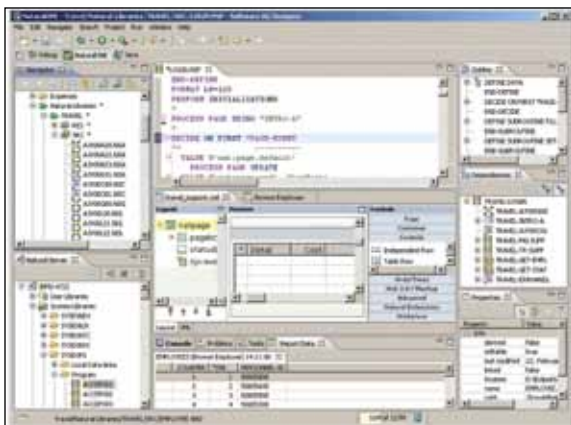
BENUTZERFREUNDLICHKEIT

Rezepte gegen den Fachkräftemangel

Entwicklung, Test und Management von Anwendungen und Datenbanken in umfangreichen, verteilten Umgebungen bringen Benutzer, Entwickler und Administratoren oft an ihre Grenzen. Der anstehende Generationenwechsel bei Entwicklern und Datenbankadministratoren verstärkt dieses Problem noch weiter.

Im Lauf vieler Jahre wurden die Anwendungen oft von verschiedenen internen und externen Mitarbeitern weiterentwickelt und gewartet. Darunter hat unter Umständen die Code-Qualität der Anwendungen gelitten, und das erschwert jetzt den Know-how-Transfer auf die nächste Generation. Die Software AG bietet Ihnen Tools, mit denen Sie die Code-Qualität verbessern und die Wartungskosten für Ihre Anwendungen senken. Mithilfe dieser Werkzeuge definieren Sie Programmierstandards und prüfen schon in der Entwicklungsphase automatisch die Einhaltung dieser Standards.

Manchmal genügen schon einfache Verbesserungen der Anwendungsoberfläche, um die Effizienz zu erhöhen und die Einarbeitung von Fachkräften zu vereinfachen. Die Software AG nutzt modernste Technologien für die Programmierung von Browsern und Rich Internet Applications. Damit entwickeln Sie intuitive, benutzerfreundliche Oberflächen, die langjährige Anwender, Entwickler und DBAs ansprechen, die aber auch für die neue Generation attraktiv sind. Die Optimierung der Oberflächen von Entwicklungs-, Verwaltungs- und Überwachungsumgebungen ermöglicht es den Verantwortlichen, ihre Aufgaben gemäß ihren Sicherheitsberechtigungen auszuführen und unterstützt sie bei der Ursachenanalyse.



NaturalONE in Eclipse: Automatisierte Funktionen und Eclipse-Umgebung vereinfachen Entwicklung und Tests – und sprechen damit die nächste Generation an.

WAS SIE ERWARTEN KÖNNEN

Natural

Programmierstandards und Qualitätskontrolle

- Automatische Kontrolle von Qualitätsvorgaben und definierten Programmierstandards
- Festlegung von Programmierstandards (zum Beispiel Namenskonventionen, Verwendung von Statements, Kommentare)
- Automatische Code-Überprüfung während der Entwicklung
- Direkter Zugriff aus den Qualitätskontrollberichten auf den Quell-Code

Erweiterte Testfunktionen

- Partielles Testen des geänderten Anwendungscode
- Regressionstests zur Fehlererkennung
- Lastsimulation für browserbasierte Benutzeroberflächen, Natural-Objekte und Web-Services
- Testen von Batch-Anwendungen

Werkzeuge für die Entwicklung von Mainframe-Anwendungen

- Entwicklung von Mainframe-Anwendungen in Eclipse
- Entwicklung und Pflege des COBOL-Codes
- JCL-Bearbeitung, Job-Steuerung, Zugriff auf PDS-Member und -Dateien sowie Suche in Sysout

Adabas

Datenbankadministration

- Administration und Überwachung in derselben Umgebung
- Maßgeschneiderte browser- und rollenbasierte Portale
- Erstellung von Arbeitsbereichen aus vordefinierten Portalen (zum Beispiel Kalender, Adabas File List)
- Kontextsensitive Arbeitsplätze mit Drag- & Drop-Funktion für benutzerdefinierte Ansichten

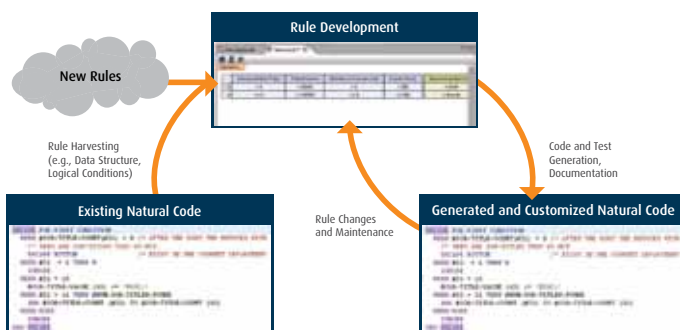
INTEROPERABILITÄT

Nahtlose Integration mit BPM, SOA, WEB, Business Intelligence

Interoperabilität ist der Schlüssel zum Erfolg – das gilt für die Hardware-Systeme, die Sie betreiben, die Anwendungen, mit denen Sie interagieren und die Tools, mit denen Sie Ihre Kernanwendungen ergänzen. Die Anforderungen, Anwendungsfunktionalität im Rahmen einer SOA transparent und analysierbar zu machen, sind allgegenwärtig. Sie treten zum Beispiel auf bei der Automatisierung von Geschäftsprozessen (Workflow-Freigaben) oder der Erstellung von Composite Applications, mit denen Kunden zentral verwaltet werden sollen. Leider ist die Bereitstellung von Geschäftslogik über Standard-Serviceschnittstellen äußerst zeit- und kostenintensiv.

Heutige Geschäftsanwendungen können Hunderte von Geschäftsregeln enthalten, die unterschiedlich codiert und oft schlecht dokumentiert sind. Die Software AG entwickelt Software-Werkzeuge, die solche Regeln automatisch erkennen und grafisch darstellen. Auf Basis der grafischen Darstellungen wird der Code für neue Services und die entsprechende Dokumentation ohne Programmieraufwand generiert.

Business-Intelligence- und Data-Warehouse-Umgebungen nutzen zunehmend Produktionsdaten, um bei der Automatisierung von Geschäftsprozessen Datenredundanzen zu vermeiden. Die Software AG arbeitet an einer Lösung zur Replikation von Adabas-Daten in diese Umgebungen, die zeitaufwendige ETL (Extract Transform Load)-Prozesse zur Überführung der Daten in Ihre Analysensysteme überflüssig macht.



Entwicklung von Regeln mit Hilfe der grafischen Benutzeroberfläche:

Die grafische Darstellung der Anwendungslogik erleichtert Erstellung und Anwendung von Geschäftsregeln und generiert automatisch Code und Dokumentation – ohne Programmieraufwand.

WAS SIE ERWARTEN KÖNNEN

Natural

Hochentwickelte Rich User Interfaces (RIA)

- Einbettung von Rich-Media-Features mit MS Silverlight und Adobe Flash
- Intuitive Dashboards mit Datenvisualisierung
- Schnelle Clients für Power-User und Dateneingabe
- Integrierte Arbeitsplätze für die parallele Anzeige von Daten und Dokumenten (zum Beispiel Filenet, Sharepoint und Documentum)

Integration von Anwendungen mit SOA und BPM

- Entwicklung komplexer Services und AJAX-Webseiten mit einem neuen Natural-Code-Generator
- Durchgängiges Debugging von Natural-Code, RPC Server und Web-Services
- Registrierung von Web-Services mit Metadaten aus Predict

Entwicklung von Geschäftsregeln

- Werkzeug für die grafische Entwicklung von Geschäftsregeln
- Aufspüren von Regeln, Bedingungen und Datenstrukturen in vorhandenem Code und Überführung in das neue Entwicklungswerkzeug für Geschäftsregeln
- Generierung von Natural-Code aus Geschäftsregel-Definitionen
- Bereitstellung von Geschäftsregeln als Web-Services oder Natural Business Services

Adabas

Datenintegration und -verteilung durch Replikation

- Plattformübergreifende Replikation von Daten aus Adabas an Data-Warehouse- und Business-Intelligence-Umgebungen
- Direkte Replikation von Daten an Anwendungen oder SOA/BPM-Umgebungen über Messaging-Middleware (zum Beispiel JMS, EntireX)
- Ergänzung der replizierten Daten mit Daten aus anderen Quellen oder Datenbanken
- Hochentwickelte Adabas-SQL-Konnektivität unterstützt umfangreiche Objekt- und SQL-Daten
- Automatische Erkennung von Änderungen in Adabas-Datenbankschemata und deren automatische Anwendung beim Zugriff auf Adabas mit SQL

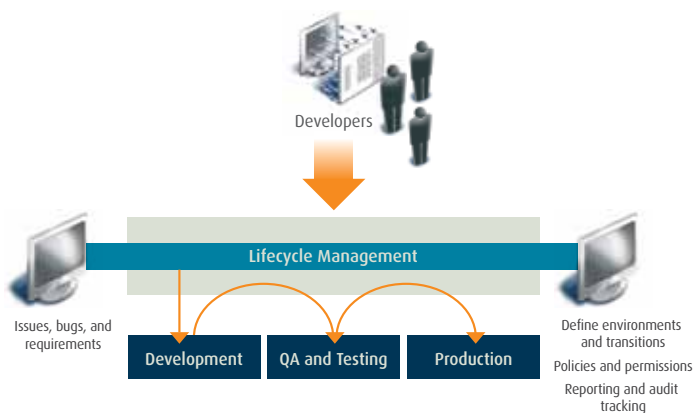
EFFIZIENZ UND TRANSPARENZ

Automatisieren, testen und überwachen

Heterogene Technologien und mehrschichtige Systemarchitekturen kennzeichnen die IT-Landschaften von heute. Das Management des Lebenszyklus von Anwendungen und der reibungslose Systembetrieb sind unter diesen Voraussetzungen äußerst zeitaufwendig. Hier will die Software AG mehr Effizienz erreichen – und Entwickler und DBAs durch die Automatisierung von Aufgaben und die größtmögliche Vereinfachung von Tests und Überwachung entlasten.

Die Software AG entwickelt ein Lifecycle-Management-Tool, das Versionierung, Einsatz und Konfigurationsmanagement mit Problem- und Fehlerbehebungsprozessen zusammenführt. Um die Testphase des Anwendungslebenszyklus zu vereinfachen, wird derzeit eine Lösung umgesetzt, mit der Teilmengen von Produktionsdaten automatisch extrahiert werden können; zum Schutz sensibler Daten werden Funktionen für das Data Masking implementiert. Diese Funktionen sind von entscheidender Bedeutung für IT-Governance und -Transparenz.

Zur Steigerung von Effizienz und Transparenz Ihres IT-Betriebs plant die Software AG auch eine durchgängige Lösung zur Überwachung von Infrastruktur, Anwendungen und Geschäftsprozessen. Die nächste Generation von Überwachungstools für Natural und Adabas wird dem Bedarf an leistungsstarken Diagnosefunktionen Rechnung tragen, mit denen die Ursachen von Problemen schnell festgestellt und Engpässe genau lokalisiert werden können. Durch Abgleich mit den Kennzahlen (KPIs) der Geschäftsprozesse und vorausschauende Analyse wird es möglich sein, eine Gesamtübersicht des Systemverhaltens zu gewinnen und Performance-Probleme zu prognostizieren.



Lifecycle Management: IT-Landschaften mit heterogenen Technologien und mehrschichtigen Systemarchitekturen erfordern einen einheitlichen Ansatz für das Lifecycle-Management, damit IT-Governance und IT-Transparenz sichergestellt sind.

WAS KÖNNEN SIE ERWARTEN?

Natural

Management des Anwendungslebenszyklus

- Definition der verschiedenen Umgebungen und Phasen des Lifecycle
- Automatisierte Übergänge zwischen Entwicklungs-, Test- und Produktionsphase
- Einbindung von Debugging-Tools in die Entwicklungsumgebung
- Integration von Tools für Mainframe-Konfiguration und Change-Management in Eclipse

Überwachung der Anwendungs-Performance

- Performance-Messung auf Code-Ebene
- Feststellung der Testabdeckung durch Analyse von Code-Segmenten
- Überwachung der Wechselwirkung von Infrastruktur und Anwendungs-Performance
- Verfolgen von Geschäftsprozess-Kennzahlen
- Überwachung von Antwortzeit und Ressourcenauslastung in verteilten Umgebungen

Adabas

Überwachung der Datenbank-Performance

- Browserbasierte Anzeige
- Statistiken über operativen Betrieb und Leistungskennzahlen in aussagefähigen Diagrammen und Berichten
- Detaillierte Analyse von Aufrufen und Transaktionen ohne Verlassen der Diagnoseumgebung
- Zugriff auf Log- und Trace-Dateien unterschiedlicher Plattformen in einer einheitlichen Sicht
- Automatische Warnmeldungen bei Datenbankproblemen (z. B. fehlender Speicherplatz, unterbrochene Netzwerkverbindungen)

Hohe Verfügbarkeit

- Dynamische Anpassung von Pufferbereichen
- Datenbankverwaltung bei laufenden Transaktionen
- Inkrementelles Reorganisieren der Datenbank

Sichere Datentests

- Reproduzierbare, automatische Erstellung von Testdaten
- Regelbasiertes Data Masking sensibler Daten
- Extrahieren von Untermengen von Life-Daten für realitätsnahes Testen



Hier finden Sie Services, Support und Know-how für Natural und Adabas:

Developer Communities

Ob Sie webMethods, CentraSite, Adabas oder Natural einsetzen – es gibt immer eine Community, die genau auf Ihre Bedürfnisse zugeschnitten ist. Tauschen Sie Best Practices aus und chatten Sie mit Fachleuten in Diskussionsforen. Sie finden neueste Produktinfos und -materialien – wie Dokumentationen, Tutorials, Programmbeispiele, Online-Seminare und mehr! Teilen Sie Ihr Know-how mit Kollegen und fordern Sie Informationen an über Produktplanung und -strategie unter: <http://communities.softwareag.com>

Global Consulting Services (GCS) der Software AG

Hier erhalten Sie Informationen über Best Practices für Anwendungsentwicklung und -modernisierung, Datenmanagement, Plattform-Migration, Integration, serviceorientierte Architektur (SOA) und Business Process Management (BPM). GCS bietet weltweit ein flexibles Services-Konzept an, wie Entwicklung auf lokaler, regionaler, Near-Shore- und Off-Shore-Ebene; wir unterstützen Ihre Projekte mit dem passenden Know-how. Besuchen Sie uns:

<http://www.softwareag.com/corporate/service/gcs>

Software AG Global Support

Wir bieten eine erstklassige Unterstützung: telefonischer 24/7-Support und Reaktion innerhalb einer Stunde bei schwerwiegenden Problemen (Crisis). Unsere Mitarbeiter unterstützen Sie auf Englisch, Deutsch, Spanisch, Französisch, Portugiesisch (Brasilien) und Japanisch. Empower ist das Extranet des Software AG Global Support. Hier finden Sie zeitnahe Informationen, eine umfassende Wissensdatenbank und direkten Zugang zu unseren Technik-Fachleuten. Egal, ob Sie Produktinformationen benötigen, eine technische Frage haben oder ein Download für eine Reparatur brauchen, Empower ist rund um die Uhr für Sie da. Besuchen Sie uns wann immer Sie wollen:

<https://empower.softwareag.com>

Weltweite Präsenz

Ägypten	Nicaragua
Argentinien	Norwegen
Australien	Oman
Bahrain	Österreich
Belgien	Panama
Belize	Peru
Brasilien	Philippinen
Bulgarien	Polen
Chile	Portugal
China	Puerto Rico
Costa Rica	Rumänien
Dänemark	Russland
Deutschland	Saudi Arabien
Dominikanische Republik	Schweden
Ecuador	Schweiz
El Salvador	Singapur
Estland	Slowakei
Finnland	Slowenien
Frankreich	Spanien
Griechenland	Südafrika
Großbritannien	Südkorea
Guatemala	Taiwan
Honduras	Thailand
Hongkong	Tschechische Republik
Indien	Türkei
Indonesien	Ukraine
Irland	Ungarn
Island	USA
Israel	Venezuela
Italien	Vereinigte Arabische Emirate
Japan	Weißrussland
Jordanien	
Kambodscha	
Kanada	
Katar	
Kolumbien	
Kroatien	
Kuwait	
Lettland	
Litauen	
Luxemburg	
Malaysia	
Mexiko	
Niederlande	

Auf unserer Webseite finden Sie eine Niederlassung der Software AG in Ihrer Nähe: www.softwareag.com.

Informationen über IDS Scheer finden Sie unter www.ids-scheer.com.

Über Software AG

Software AG ist weltweit führend im Bereich Business Process Excellence. Seit über 40 Jahren steht unser Name für Innovation: Adabas, die erste transaktionale Hochleistungsdatenbank, ARIS, die erste Plattform zur Analyse von Geschäftsprozessen, und webMethods, der erste B2B-Server und die erste SOA-basierte Integrationsplattform.

Wir liefern unseren Kunden Produkte, Lösungen und Services für das Management von Geschäftsprozessen (BPM), die sich durch eine hohe Benutzerfreundlichkeit bei niedriger Total-Cost-of-Ownership auszeichnen und die vollständige Lieferkette abdecken.

Unsere branchenführenden Marken ARIS, webMethods, Adabas, Natural und IDS Scheer Consulting fügen sich zu einem einzigartigen Portfolio zusammen. Wir bieten Software und Services für den Entwurf von Prozess-Strategien sowie das Design, die Implementierung und die Überwachung von Prozessen; SOA-basierte Integration und Datenmanagement; prozessgesteuertes SAP-Management sowie BPM Premium Consulting. Unser umfangreiches Angebot an Software und Services ermöglicht unseren Kunden, ihre Geschäftsergebnisse schneller zu erreichen.

Software AG - Get There Faster

